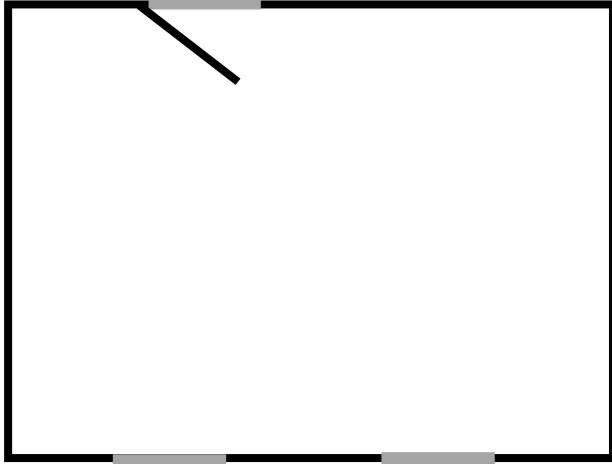


Einstieg: Zimmereinrichtung mit Hilfe des Maßstabs

1. Nadine ist mit ihren Eltern in eine neue Wohnung gezogen. Für ihr neues Zimmer wollen sie nun Möbel kaufen. Damit am Ende auch alle Möbelstücke in das Zimmer passen, haben sie einen Plan des Zimmers aufgezeichnet:



In Wirklichkeit ist ihr Zimmer 50-mal so lang und 50-mal so breit. Wie lang und wie breit ist Nadines Zimmer?

Um es auf Papier zu bringen, hat Nadine ihr Zimmer in der Zeichnung verkleinert:

1 cm in der Zeichnung entspricht _____ cm in der Wirklichkeit.

Maßstab: _____

2. In der Aufbauanleitung eines Schrankes sind die einzelnen Teile vergrößert dargestellt, damit man beispielsweise all die Nägel und Schrauben auseinanderhalten kann. In Wirklichkeit ist der Nagel nur halb so lang:



Wie lang ist der Nagel in Wirklichkeit? _____

2 cm in der Zeichnung entsprechen _____ cm in der Wirklichkeit.

Maßstab: _____